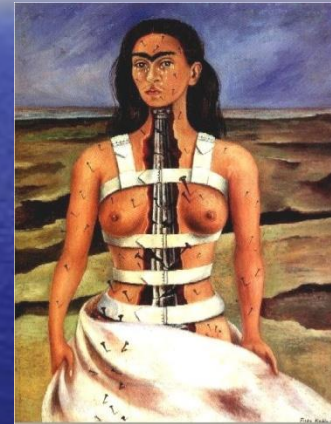


FULVIA ROSSI

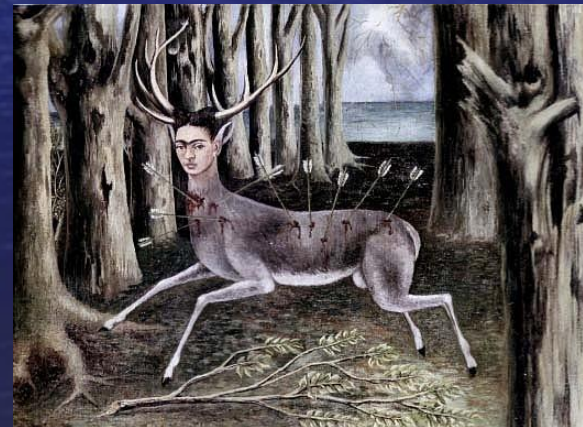
S.C REUMATOLOGIA

FIBROMIALGIA: tra dolore e sofferenza

14 Dicembre 2013, ore 8.30

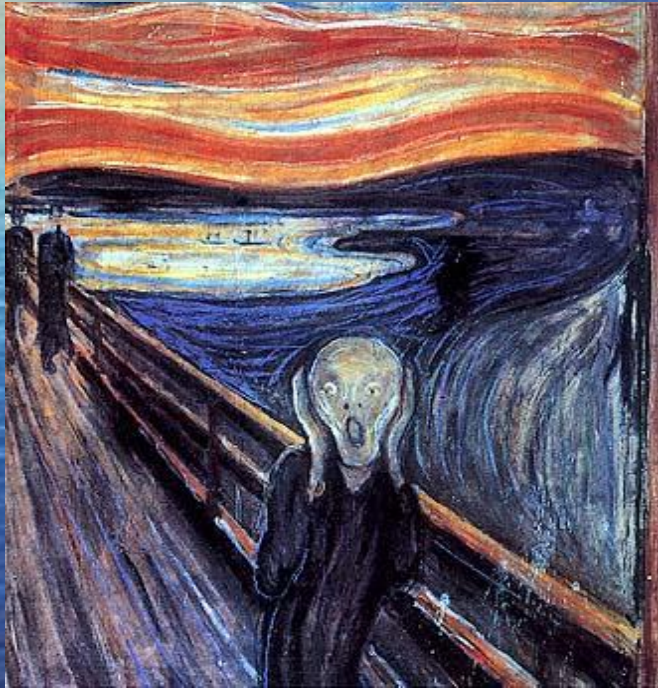


Frida Kahlo
(1907-1954)



dolore muscolo-scheletrico diffuso e cronico

**astenia marcata
(stanchezza)**



I misteri della stanchezza

Quasi vent'anni dalla descrizione dei primi casi di CFS (Sindrome da Stanchezza Cronica) in Italia ad opera del sottoscritto, vi è ancora da fare per la comprensione di questa malattia. Nel 1994, un gruppo internazionale di studio del quale feci parte, pubblicò, su *Annals of Internal Medicine* a sei anni dalla precedente, una nuova definizione di caso di CFS: una fa-

- Sintomi clinici sovrapponibili a quelli della depressione.
- Stato cronico di attivazione di basso grado del sistema immunitario.

- Alterata funzionalità delle cellule natural killer (NK), sottopopolazione di linfociti (globuli bianchi) importanti per combattere le infezioni

- Alla Nmr piccole anomalie nella materia bianca del

cervello. A volte differenze di volume nella materia grigia. Alla SPECT e PET anomalie

● Alla SPECT e PET analfantile nel metabolismo del cervello.

- Squilibri endocrini dell'asse ipotalamico-pituitario-adrenalinico e dell'asse

prolattinico-ipotalamico e ipotalamico-ormone della crescita.

- Disturbi della memoria, dell'attenzione e della capacità di elaborare

- Anomalie del controllo della

pressione arteriosa da parte del sistema nervoso autonomo.

- Alterata espressione dei geni connessi al metabolismo energetico.

- Presenza di herpes virus e enterovirus. Trovati anche il batterio della malattia di

Lyme, il virus di Ross River e della Febbre Q.

Con interventi appropriati e dopo una diagnosi corretta è possibile in un certo numero di casi ottenere la guarigione o il miglioramento, ma in buona parte dei casi la patologia rimane cronica per anni. Infine va ricordato che molti pazienti hanno difficoltà a veder riconosciuta la CFS anche dal punto di vista di inabilità al lavoro. L'Istituto Nazionale delle Allergie e delle Ma-

lattie infettive del National Institutes of Health statunitense ha prodotto il volume "Chronic Fatigue Syndrome. Informazione per i medici" per facilitare il riconoscimento della malattia.

In Italia la Sindrome da Stanchezza Cronica è stata inserita nell'edizione della "Clinical Evidence" - edizione italiana, pubblicazione eseguita su incarico del Ministero della Salute con un

del Ministero della Salute per approfondire le conoscenze sulla reale efficacia delle terapie in malattie riconosciute. Il riconoscimento della CFS quale malat-



tia invalidante e per l'ottenimen-
 to dell'esenzione dalla partici-
 pazione al costo per le prestazioni
 di assistenza sanitaria al mo-
 mento è oggetto di una proposta
 di legge. Presso il Cro di Aviano
 è attiva una associazione di pa-
 zienti, CFS Associazione Italia-
 na (www.salutemed.it/cfs) che
 si può contattare al 0434-
 660277 al lunedì mercoledì e
 venerdì dalle ore 9:00 alle ore

Il dato più rilevante della ricerca emerso negli ultimi mesi è una correlazione con anomalie di geni connessi con la produzione di energia e il sistema immu-

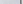
Al momento non vi è alcun farmaco in grado di guarire definitivamente la malattia, anche se i pazienti possono trarre dei benefici da antidiabetici corticosteroidi im-

* *Dir. Onc. Med. Cro., Aviano*

200.000

I casi di Sindrome da stanchezza

cronica nel nostro Paese secondo le ultime stime



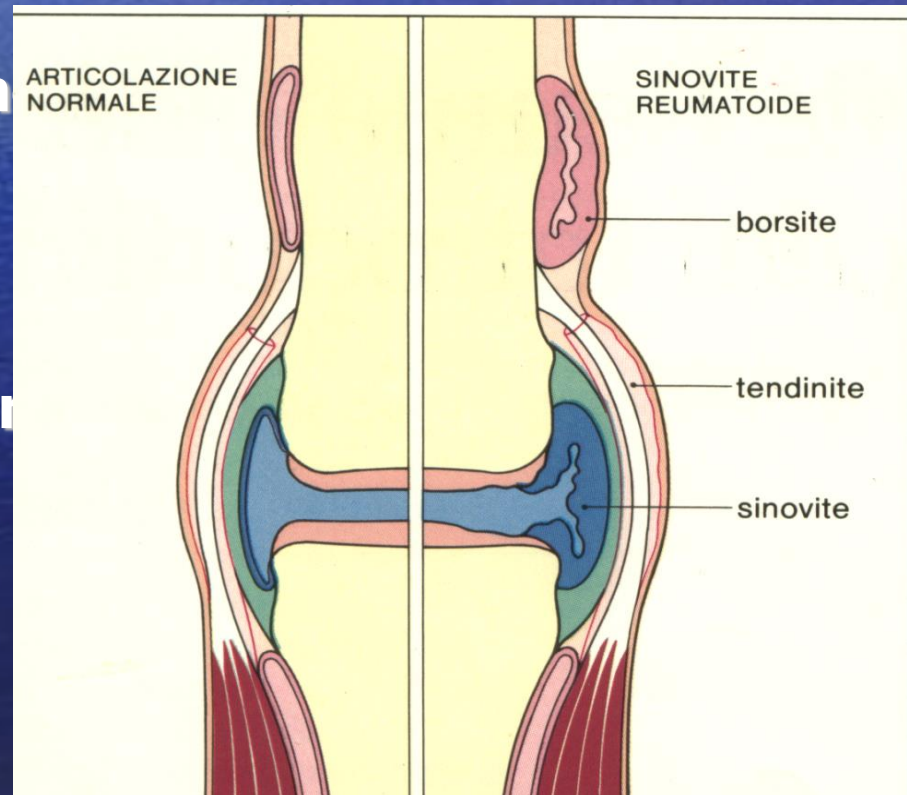
Fibro : indica i tessuti fibrosi

Mialgia : indica il dolore muscolare

Stato infiammatorio
inesistente

Reumatismo extra-
articolare:te

- le articolazioni non sono coinvolte da processi infiammatori (artrite, sinovite o miosite) perciò non conduce a deformità delle strutture articolari
- colpisce i muscoli e le loro inserzioni sulle ossa, i tessuti fibrosi (ligamenti, tendini)



Fibromialgia :prevalenza

- Sindrome dolorosa cronica che interessa il 2-4 % circa della popolazione specie femminile (80-90%) , con rapporto uomo-donna di 5 :20 .
- Qualsiasi età può essere colpita con picco medio fra 30-50 .
- Possibile anche nei bambini ove l'esatta prevalenza non è stata determinata .
- Ad eziologia non completamente conosciuta
- Influenzata da varietà di fattori specie stress e molteplici condizioni dolorose

Fibromialgia :prevalenza

- La FM assieme all'OA è la più diffusa fra le malattie reumatiche
- La prevalenza aumenta sino al 20-25% qualora i pazienti afferiscano in strutture specialistiche reumatologiche .
- Dati ufficiali italiani sulle malattie reumatiche riportano 700.000 casi di Reumatismi extra-articolari pari al 12,6% di tutte le malattie reumatiche e 1,2% dell'intera popolazione .

Fibromialgia :prevalenza

- **Negli USA** la FM ha una prevalenza del 3% della popolazione adulta
- In Europa la prevalenza è stimata tra 1,6% in Francia e 2,6% nell'intera Europa
- Gli studi epidemiologici hanno rappresentato un passo avanti importante per dimostrarne la prevalenza .

Sinonimi della sindrome fibromialgiaca

- Fibrosite
- Sindrome fibrositica
- Miofibrosite interstiziale
- Nodulosi reumatica
- Reumatismo psicogeno
- Reumatismo non articolare
- Reumatismo tensivo
- Sindrome dolorosa miofasciale
- Reumatismo muscolare

Storia della Fibromialgia : sindrome controversa

- La sua storia lungo gli anni ci permette di comprendere questo complesso disordine doloroso , tra soma e psiche , tra medicina e psico-sociologia .
- L'obiettivo è quello di dimostrare che i pazienti sono esistiti in tutti i secoli e che se la fibromialgia non esistesse allora dovremmo inventarla noi .

Storia della Fibromialgia : sindrome controversa

La nozione di FM è relativamente recente : meno di 20 anni fa ci si interrogava sulla sua reale esistenza .

1990 **Georges Serratrice** "la fibromyalgie existe-t-elle?"

1926 Hunter "serve un po' di coraggio per presentare un lavoro su questo argomento

Poiché essa non ha una base patologica riconosciuta e il termine è stato usato in passato in modo ampio per indicare numerose condizioni

Storia della Fibromialgia : sindrome controversa

- Il nome FIBROMIALGIA è recente proposto nel 1976 da Hensch ma la sua storia è cominciata ben prima di questa etichetta .
- Nel tempo diversi concetti dal muscolo alla psicologia , dalla genetica agli ormoni e infine le importanti scoperte nell'ambito delle neuroscienze , hanno influenzato la sua storia .

Storia della Fibromialgia : sindrome controversa

Nella letteratura greca e romana è già presente il concetto che "il dolore articolare è guidato dal cervello".

- 410 a.c. IPPOCRATE descrive la "teoria del Rheuma (fluido) che spiega l'influenza del cervello sul corpo tanto vicino al concetto recente di sensibilizzazione centrale.
- Il dolore non è una punizione bensì un fenomeno naturale.

Storia della Fibromialgia : sindrome controversa

La prima vera descrizione medica della fibromialgia risale ai tempi del rinascimento ad opera di Guillaume de Baillou (1538-1616) .

Fibromialgia come disordine muscolare
: nel XIX sec "reumatismo muscolare "

Tender point : descritti in Francia da Valleix e in Germania da Froriep "noduli dolorosi "
(1843)

Storia della Fibromialgia : sindrome controversa

Verso la descrizione della fibrosite :

Gowers 1904 introduce tale termine
dimostratosi inappropriato .

Storia della Fibromialgia : sindrome controversa

*La fine del XIX sec e inizio del XX : gli
anni d'oro della psicologia :*

dalle scuole di William James , Sigmund
Freud e Breuer, a quella francese di
Charcot e tedesca di Wundt

*NEUROASTENIA , REUMATISMO
PSICOGENO e PSICOSOMATICO ,
MIALGIA ALLERGICA , MIOFIBROSITE .*

Storia della Fibromialgia : sindrome controversa

Non è una patologia psichiatrica pur essendo presenti ansia e depressione in maggior misura ma ciò è vero per tutte le patologie croniche quando confrontate con controlli sani .

- L'ansia e la depressione aumentano quando collegate a sintomi medici senza una patologia definita.

Storia della Fibromialgia : sindrome controversa

- La FM rappresenta la condizione emblematica di sintomi medici non spiegati , lontana da patologie ben definite con biomarcatori oggettivi

Storia della Fibromialgia : sindrome controversa

- Gli anni '50 e la teoria dello stress di Hans Selye* : la FM è una patologia indotta dallo stress con ripercussioni sull'asse ipotalamo-pituitarico -adrenalinico
- Alterata risposta del cortisolo all'ACTH con ridotti livelli di cortisolo libero nell 24 ore in pazienti fibromialgici .

Storia della Fibromialgia

Anni 70 : ruolo fisiopatologico del sonno

- descrizione dei punti "tender" e della associazione con un disturbo della fase 4 del sonno da parte di **Smythe e Moldofsky** nel 1978 Bull Rheum Dis, 1978
- La FM considerata una "sindrome da sonno non ristoratore" (sebbene non specifico della FM costituirebbe un fattore aggravante)

Storia della Fibromialgia : sindrome controversa

*I tempi d'oro : il riconoscimento della
patologia , lo sviluppo dei criteri ACR
1990*

ma

- ***Ancora controversie !***

Criteri ACR 1990 per la classificazione della Fibromialgia

- **dolore diffuso** della durata di almeno **3 mesi**: dolore nelle parti sx e dx del corpo, + dolore al di sopra e al di sotto della cintura, + dolore assiale (colonna cervicale, o toracico, o parte inferiore colonna, o parete toracica anteriore)
- presenza di almeno **11 dei 18 punti** "tender"
sensibilità 88,4%, specificità: 81,1% Criteri ARC .

Criteri ARC :criticità

- Non sempre è presente dolore in tutti i 4 quadranti del corpo
- La dolorabilità dei tender points varia spontaneamente
- Frequenti errori diagnostici se la ricerca dei tender points viene eseguita in modo non corretto
- Esistono altri tender points oltre ai 18 descritti
- Importanza della diagnosi differenziale (la FM è una sindrome perciò sintomi aspecifici e/o patologia associata).

Nuovi Criteri ACR Maggio 2010 (Arthritis Care & Research)

- **Standardizzano la diagnosi basata sui SINTOMI COMUNI non presi in considerazione dai precedenti (deficit di chiarezza mentale , affaticamento, problemi di memoria, di sonno, limitazione nello svolgere le normali attività) poiché la FM è qualcosa di più che solo “dolore fisico ” che può essere fluttuante .**
- **Il test dei tender points viene sostituito da un indice di dolore diffuso WPI (Widespread Pain Index) e da una scala sulla gravità dei sintomi SS (Symptoms Severity) .**

Storia della Fibromialgia

- Suo riconoscimento come malattia autonoma sancito nel **1992** dall'OMS con la dichiarazione di Copenhagen .

Storia della Fibromialgia : sindrome controversa

*L'ultimo atto : l'era delle neuroscienze la
FM è un disordine funzionale o un
dolore neuropatico ?*

Sindrome dolorosa disfunzionale di cui fan parte altre sindromi disfunzionali (sindrome del colon irritabile , sindrome delle gambe senza riposo , cefalea , cistalgia) ove la sensibilizzazione centrale al dolore e la mancanza di controlli endogeni inibitori del dolore potrebbero spiegare i sintomi e le difficoltà terapeutiche .

Fibromialgia : eziopatogenesi

- Il dolore è definito dall'Associazione Internazionale per lo studio del dolore (IASP) come "***esperienza sensoriale ed emozionale spiacevole , legata ad una lesione tessutale potenziale o reale***".

Fibromialgia : eziopatogenesi

- **Il dolore nocicettivo** : causato da insulti traumatici , termici, chimici , va ad attivare meccanismi del SNP e SNC a scopo difensivo (difesa dell'organismo) e di durata limitata nel tempo

Fibromialgia : eziopatogenesi

- **Il dolore neuropatico:** proviene da insulti al SNP o SNC ; può cronicizzare e divenire esso stesso malattia in quanto da fisiologico campanello d'allarme (causa un danno irreversibile che colpisce il sistema di percezione del dolore) , diviene campanello patologico "bloccato " in quanto emette continuamente impulsi alle strutture del SNP o SNC .

Fibromialgia : eziopatogenesi

- Nel paziente con FM il dolore non è dovuto ad una causa evidente nocicettiva ma è di tipo **funzionale o algodisfunzionale** vale a dire legato ad un "errore" nella fase di elaborazione e processazione di stimoli periferici da parte del SNC .

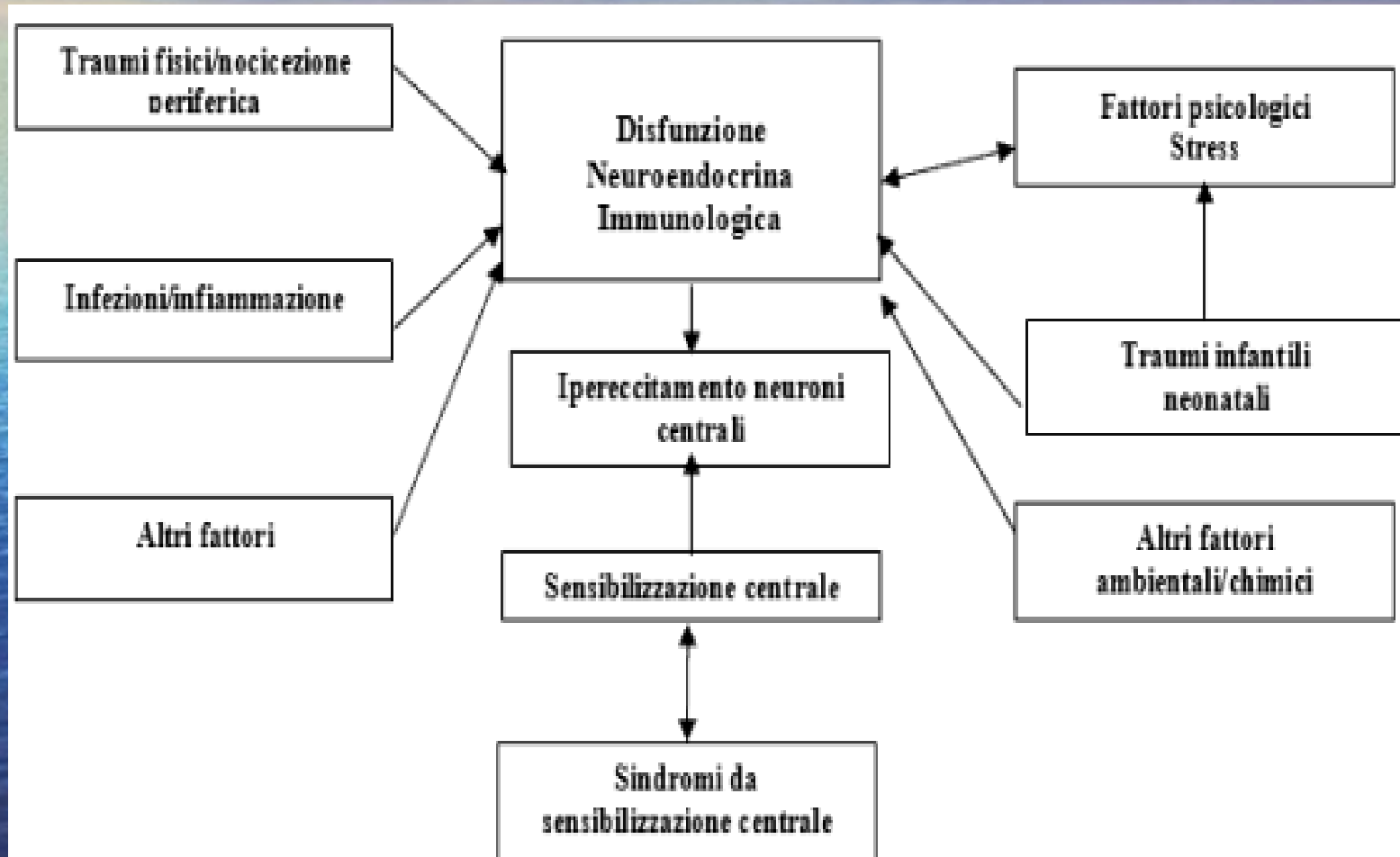
Fibromialgia : eziopatogenesi

- Infatti vi è **ridotta soglia del dolore** per alterata modalità di percezione dello stesso a livello del SNC agli stimoli esterni o del nostro corpo
- Ciò spiega l'**iperalgesia** (percezione di dolore intensa rispetto a stimoli dolorosi lievi) e l'**allodinia** (percezione di dolore in risposta stimoli normalmente non dolorosi).

Eziopatogenesi

- L'ipotesi patogenetica attuale è quella della sensibilizzazione neuronale in diverse aree del SNC .
- L'insorgenza e la cronicizzazione della malattia sarebbero dovute all'interazione tra un'aberrazione dei meccanismi fisiologici alla base della nocicezione e molteplici fattori psicologici ed ambientali .

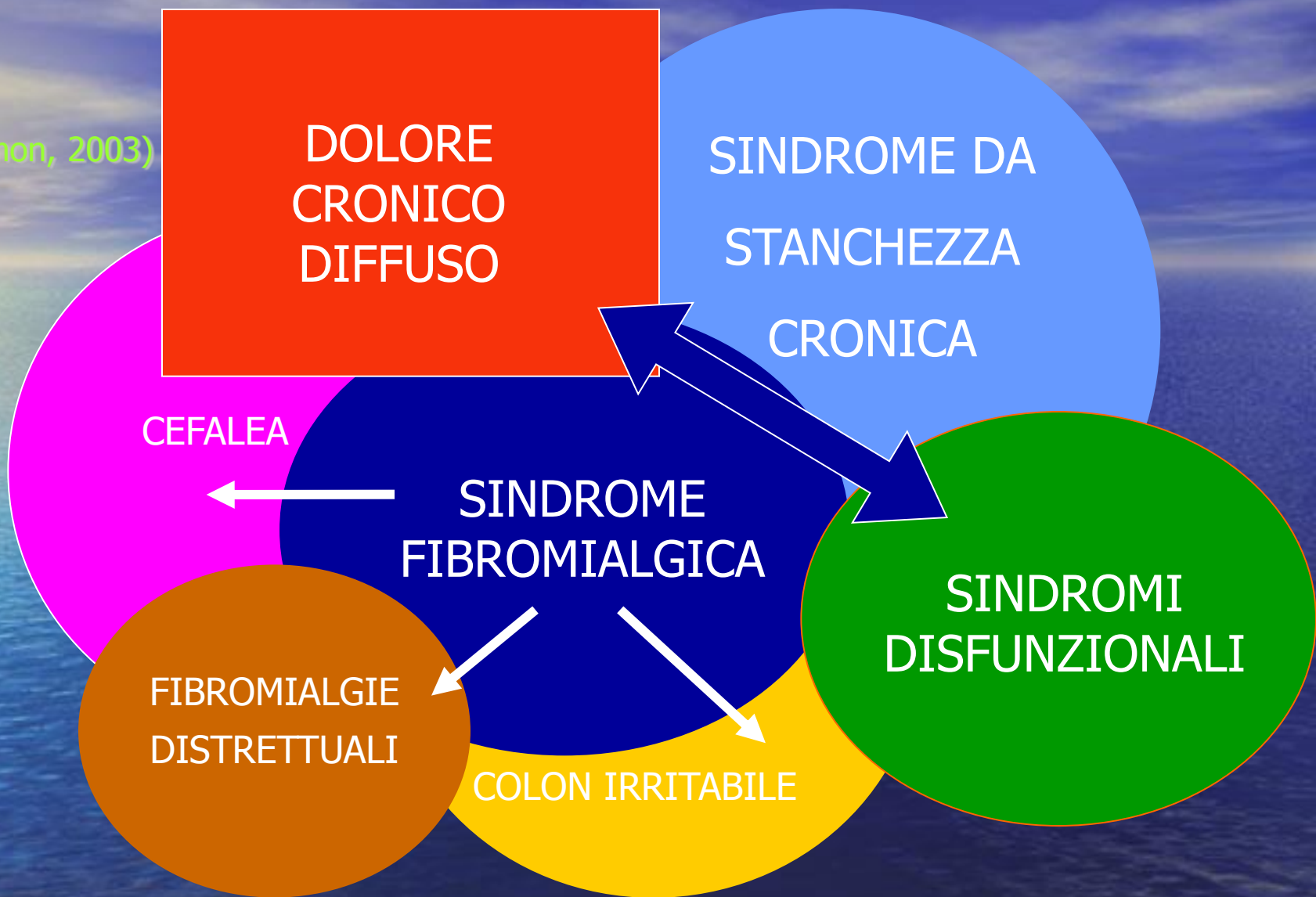
Central sensitivity syndrome



Sindromi da dolore centrale (algodisfunzionali) per specialità

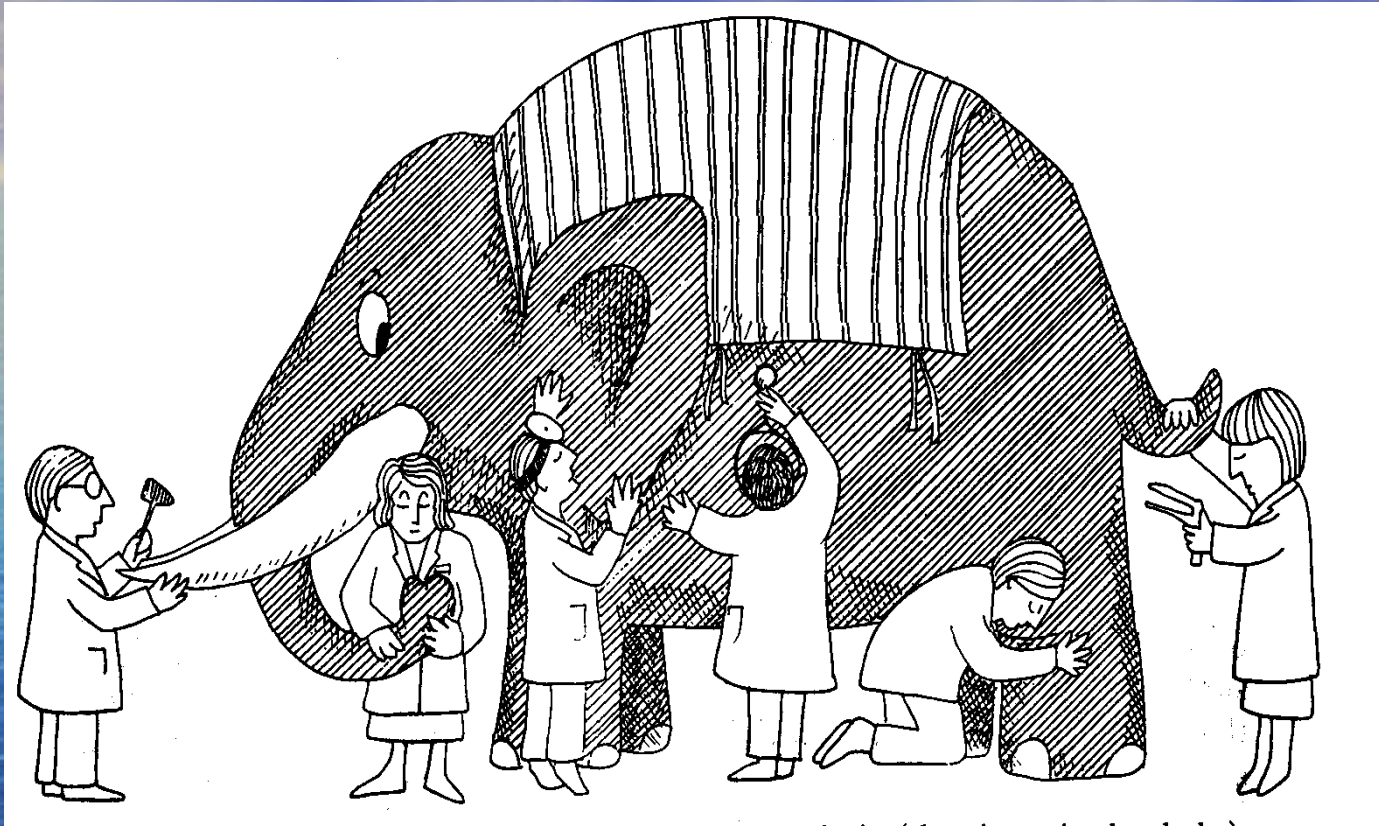
- **Gastroenterologia**
- **Ginecologia**
- **Reumatologia**
- **Cardiologia**
- **Malattie infettive**
- **Allergologia**
- **Psichiatria**
- **Sindrome da colon irritabile, dispepsia**
- **Sindrome premestruale, dolore pelvico cronico**
- **Fibromialgia, sindromi dolorose miofasciali**
- **Dolore toracico atipico, sindrome da intolleranza cronica ortostatica**
- **Sindrome da affaticamento cronico**
- **Sindrome da sensibilità chimica multipla**
- **Disturbi somatoformi**

(Claw e Simon, 2003)



COLLOCAZIONE E TIPOLOGIA GENERALE
DELLE SINDROMI DOLOROSE CRONICHE

I medici ciechi e l'elefante



Il neurologo (emicrania e cefalea muscolotensiva), il gastroenterologo (sindrome del colon irritabile), odontoiatra (sindrome da disfunzione temporo-mandibolare), il cardiologo (toracalgia atipica, costocondrite), il reumatologo (sindrome fibromialgica) e il ginecologo (dismenorrea primaria).

Fibromialgia : questione aperta

- Testimoni titoli di editoriali:
- Ehrlich, 2003 "FM: a virtual disease, pain is real; FM isn't."
- Gordon, 2003 "FM real or imagined ?"
- Goldenberg, 2004 "FM: to diagnose or not. In that still the question."
- White, 2004 "FM: the answer is blowing in the wind".

Protagonista della serie TV divide pubblico ed esperti. *La stampa* 13 dicembre 2008

“Malati immaginari” Bufera sul Dr. House

“La fibromialgia non esiste”. Lettere di protesta dei pazienti

il caso

FLAVIA AMABILE
ROMA

Il protagonista
della serie tv divide
pubblico ed esperti

Dr. House, puntata di giovedì sera sul canale satellitare Fox. Un personaggio di secondo piano nella serie si rivolge al medico. È un malato ma un po' particolare, un sociopatico ipocondriaco. Al dottor House spiega il suo problema: pensa di soffrire di fibromialgia, una malattia reumatica che colpisce principalmente i muscoli, causandone un aumento della tensione e forti dolori.

È una malattia diversa dalle altre, questa. Si presenta come dei dolori ai muscoli o alle ossa accompagnati da affaticamento e in Italia sono circa quattro milioni di persone ad esserne colpiti, soprattutto donne. E però il mondo scientifico stenta a mettersi d'accordo su che cosa sia davvero, per alcuni si tratta infatti di una malattia inesistente, un'invenzione di chi sostiene di soffrirne.

Anche quando nella serie televisiva il malato parla di fibromialgia, il dottor House reagisce con disprezzo. Invece di prescrivergli delle medicine e di trattare il disturbo

IL CASUS BELLI
Nell'ultima puntata, il medico «cura» con caramelle un uomo che lamenta dolori

LA RIVOLTA
«Soffriamo davvero»
È nata la controtesta

un farmaco specifico: già da tempo viene utilizzato per altre patologie in campo neurologico, ne è solo stato aumentato l'uso terapeutico. Già questo è indicativo delle difficoltà in cui versa il mondo scientifico nel dare una fisionomia precisa a questa malattia e quindi anche a trovarne i rimedi.

La verità è che questa malattia viene raramente riconosciuta. In quanto la fibromialgia non provoca alterazioni degli esami di laboratorio e non causa danni che si possano evidenziare radiologicamente.

C'è solo un malato che lamenta dolori fortissimi, crampi, una schiena che sembra di pietra, stanchezza, insonnia. E che almeno un malato su quattro non ha bisogno di farmaci come cura ma di un particolare tipo di ginnastica muscolare.

Così come è accertato che chi soffre di fibromialgia si riempie di dolori, è anche vero che stenta a farsi capire o credere. Sono persone che si addormentano sul posto di lavoro, che hanno formicolii in tutto il corpo, problemi a camminare o restare in equilibrio. Fra di loro vi sono molte persone che finiscono per subire pesanti forme di mobbing sul lavoro.

L'attagliamentamento del Dr. House ha già fatto spedire le prime lettere di protesta da parte di alcuni dei quattro milioni di persone che ne soffrono in Italia ai curatori della serie televisiva. Qualcuno di loro spera però che, se non altro, il disprezzo di una serie televisiva con milioni di telespettatori possa accendere i riflettori su questa malattia ancora da molti considerata una illusione sconosciuta.

www.lastampa.it/amabile

La patologia

Dolori a muscoli e ossa
per 4 milioni di italiani

La fibromialgia o sindrome fibromialgica è una sindrome caratterizzata da dolore muscolare e osseo cronico diffuso, associato a rigidità. Ne soffrono 4 milioni di italiani. La natura della patologia è oggetto di dibattito tra gli scienziati, mentre si studiano le possibili cure. La malattia è nota fin dal 1800, sebbene con altre denominazioni: nel 1904 ad esempio fu chiamata «fibrosite» da Gowers. Nel 1976, anno in cui si riuscì a descriverne dettagliatamente i sintomi, essa fu denominata fibromialgia.



Una scena della serie tv Dr. House, con il protagonista, il dottor Gregory House, interpretato da Hugh Laurie

E'una malattia rara ?

- **È la più diffusa fra le malattie reumatiche assieme all'artrosi.**
- **La frequenza aumenta nei pazienti che afferiscono allo specialista reumatologo pari al 20-25%**
- **Sesso femminile più colpito da 5 a 20 volte rispetto ai maschi**
- **Fascia di età più colpita 30-50 anni .**

Fibromialgia :quadro clinico

- Caratterizzata da **dolore muscolo-scheletrico** diffuso e da presenza di punti algogeni (**tender points**) evocabili alla pressione in corrispondenza di specifiche sedi tendinee e muscolari .
- Caratterizzata da una **varietà di sintomi** clinici d'accompagnamento (quadri multiformi).

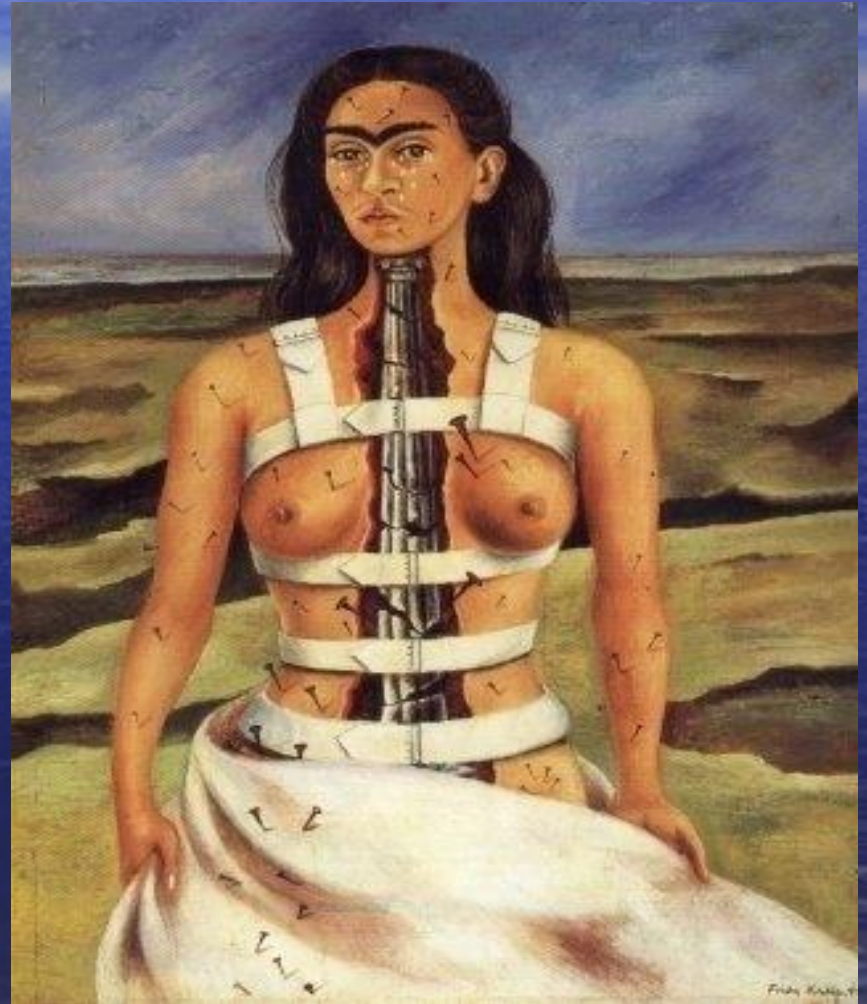
Fibromialgia :quadro clinico

- Per la natura **multiforme** e per la sovrapposizione con altre sindromi dolorose croniche la diagnosi può essere difficile
- I tre sintomi -chiave :**dolore ,astenia, turbe del sonno**
- Il 30-40% ha un **disturbo psicologico** significativo (ansia,depressione, panico,distrubo post-tramatico da stress)

Sintomi della fibromialgia

Sintomi essenziali

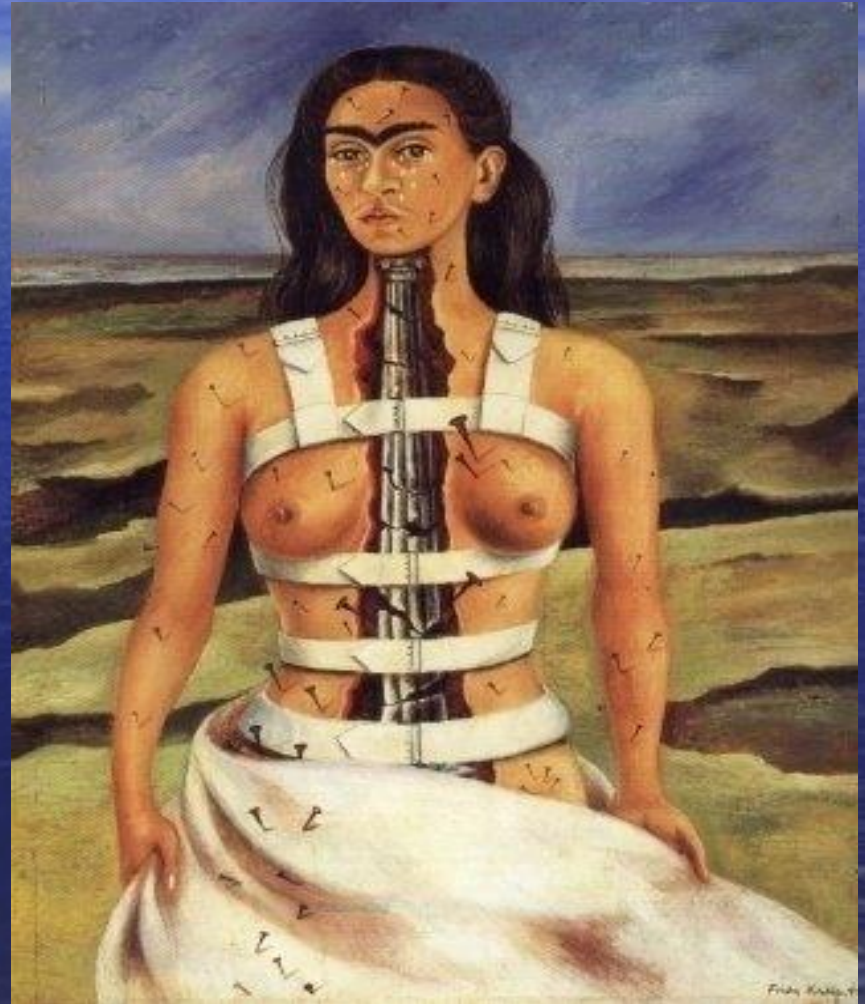
- **Dolore**
- **Affaticamento, rigidità**
- **Disturbi del sonno**



Sintomi della fibromialgia

Sintomi essenziali

- **Dolore** cronico ,diffuso, descritto come bruciante , pungente, tirante , pruriginoso, compressivo, tensivo-muscolare , come contrattura , rigidità .Varia in relazione ai momenti della giornata , livelli di attività , condizioni atmosferiche , stress, ritmi sonno



Sintomi della fibromialgia

Sintomi essenziali

- **Affaticamento, rigidità**
presente nel 90% dei casi
, ridotta resistenza alla
fatica anche per sforzi
minimi .

